



Delegación de
Estudiantes de la
Facultad de Ciencias

Elecciones estudiantiles 2020

07/02/2020

Debido a la situación epidemiológica de la COVID-19, el proceso de elecciones estudiantiles ha sido anulado. Previsiblemente se inicie un nuevo proceso al inicio del curso 2020-2021.

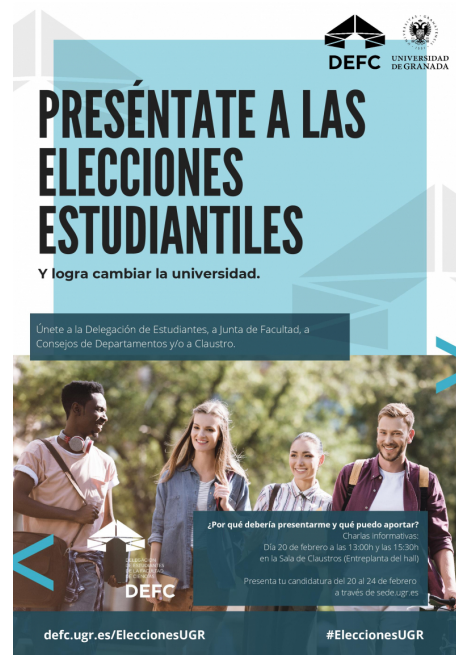
Del 20 al 24 de febrero de 2020 tendrá lugar el plazo de presentación de candidaturas para poderte presentar como estudiante a:

1. Delegación de Estudiantes
2. Junta de Centro
3. Claustro Universitario
4. Consejo(s) de Departamento

Ten en cuenta que a la DEFC entrarán todos aquellos que entren tanto a (1), como a (2), como a (3).

Recuerda que si sales elegido como representante estudiantil tendrás justificadas todas las faltas a clases teóricas, prácticas, parciales y exámenes finales cada vez que tengas que asistir a una reunión, ya que a las reuniones no se debe faltar.

<http://defc.ugr.es/>



Delegación de Estudiantes (1)

La **DELEGACIÓN DE ESTUDIANTES de la Facultad de Ciencias (DEFC)** es el órgano de representación de los estudiantes de nuestra Facultad. Nos reunimos para poner en común nuestras ideas y, cuando asistimos a los otros órganos que se detallan más abajo, votar todo el estudiantado en conjunto para así conseguir cambiar las cosas a mejor. Es por esto que los miembros de la Delegación de Estudiantes no son solo los que se presentan a Delegación, sino también los que se presentan a Claustro y Junta de Centro. Además, en la DEFC organizamos actividades, coordinamos a las Asociaciones de Estudiantes, Informamos a nuestros compañeros, y asistimos a Asambleas Nacionales de Representantes Estudiantiles.

- [PULSA AQUÍ PARA PRESENTARTE A DELEGACIÓN DE ESTUDIANTES](#)

[Enlace sin uso hasta el 20 de febrero]

Junta de centro (2)

La **JUNTA DE CENTRO de la Facultad de Ciencias** es el órgano que toma todas las decisiones relativas a nuestra Facultad: Patrón, Graduaciones, Verificación de Guías Docentes, Aprobación de los horarios de las clases, etc. Se reúne, aproximadamente, una vez al mes. Se buscan estudiantes muy responsables, capaces de demostrar que de verdad están interesados por mejorar la Facultad y que no faltarán nunca a la Junta de Centro aunque tengan clases o exámenes.

- [PULSA AQUÍ PARA PRESENTARTE A JUNTA DE CENTRO](#)

[Enlace sin uso hasta el 20 de febrero]

Claustro universitario (3)

El **CLAUSTRO UNIVERSITARIO** es el órgano que representa a todos los miembros de la [Universidad de Granada](#). Forman parte tanto estudiantes como profesores de todas las Facultades y Escuelas de la [UGR](#). Se reúne para escuchar el informe de la Rectora y el del Defensor Universitario.

- [PULSA AQUÍ PARA PRESENTARTE A CLAUSTRO UNIVERSITARIO](#)

[Enlace sin uso hasta el 20 de febrero]

Consejos de departamentos (4)

Los **CONSEJOS DE DEPARTAMENTO** son los órganos donde se decide sobre la

<http://defc.ugr.es/>

docencia. Se modifican las guías docentes, se decide si una asignatura es de asistencia obligatoria o no, se cambia la cantidad de exámenes y la forma de evaluación (un único examen, varios parciales, por trabajos...) de una asignatura, etc. Es el órgano más importante para poder mejorar nuestra universidad, y nos podemos presentar a todos los Consejos de Departamento que queramos siempre y cuando estemos matriculados en alguna asignatura de ese Departamento. Se reúne aproximadamente cada mes y medio, pero depende de cada Departamento.

- [PULSA AQUÍ PARA PRESENTARTE A CONSEJOS DE DEPARTAMENTO](#)

[Enlace sin uso hasta el 20 de febrero]

Más información

Charlas informativas

- ¿Quieres saber más? Pregúntanos o **ven el jueves 20 de febrero** a alguna de las dos charlas que tenemos programadas:
 - A las **13:00h** en la **Sala de Claustros**
 - y a las **15:30h** en la **Sala de Claustros**

La Sala de Claustros está justo encima de la Sala de Estudio del hall (la Pecera).

Campaña electoral

Del 16 al 22 de marzo será la época de campaña electoral. ¡No pierdas la ocasión de recordar a tus compañeros que voten!

Recuerda también, que una vez finalizado este periodo no se podrá pedir el voto, o podrías ser excluido del proceso de elección.

Votaciones

Del 24 (a las 10h) al 26 (a las 13h) de marzo tenemos el momento más importante de todo este proceso de elecciones. Las votaciones. El proceso para votar es un poco complicado, y difícil, pero es muy importante que orientemos a nuestros compañeros en este proceso.

+info en los siguientes enlaces:

- [Elecciones a \(1\)](#)

<http://defc.ugr.es/>

- Elecciones a (2), (3) y (4)

PRESENTATE A LAS ELECCIONES ESTUDIANTILES
Y logra cambiar la universidad.

Únete a la Delegación de Estudiantes, a Junta de Facultad, a Consejos de Departamentos y/o a Claustro.

¿Por qué debería presentarme y qué puedo aportar?
Chequear información:
Día 20 de febrero a las 13:00h y las 16:30h
en la Sala de Claustros (C/Repleta del río).
Presenta tu candidatura del 20 al 24 de febrero
a través de sede.ugr.es

defc.ugr.es/EleccionesUGR #EleccionesUGR

CALENDARIO ELECTORAL ESTUDIANTIL
Más en: defc.ugr.es/EleccionesUGR

FECHAS MÁS RELEVANTES #EleccionesUGR

FECHAS	ACTIVIDADES
FEBRERO	
20 febrero	Charlas informativas de la DEFC
20 al 24 febrero	Presenta tu candidatura a través de sede.ugr.es
MARZO	
4 de marzo	Proclamación provisional
5 y 6 de marzo	Reclamaciones
13 de marzo	Proclamación definitiva de candidatos
16 al 22 de marzo	Campaña Electoral
24 al 26 de marzo	VOTACIONES
27 de marzo	Proclamación Provisional
30 de marzo	Reclamaciones
ABRIL	
1 de abril	Proclamación definitiva
3 de abril	Constitución de las delegaciones de centros (Por ej. la DEFC)